



Evaluationsstudie des Schulversuchs „Lernförderliche Leistungsrückmeldung in der Grundschule“ (LLr)

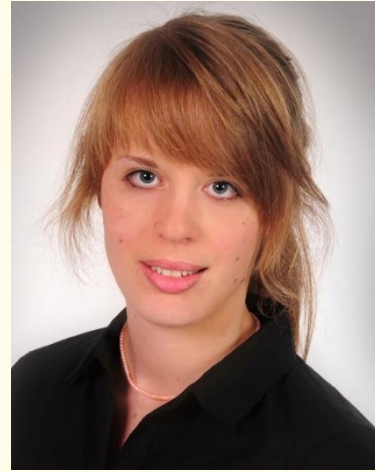
*Vorabinformation für die Eltern und Erziehungsberechtigten
der Schülerinnen und Schüler der 2. Klassen*

Herbst 2022

Das Team der Evaluationsstudie LLr



Prof. Dr. Benjamin Fauth
Leiter der Abteilung 4 –
Empirische Bildungsforschung



Dr. Evelin Ruth-Herbein
Leiterin des Referats 42 –
Begleitforschung,
Forschungskooperation



Dr. Juliane Rutsch
Referentin im Projekt „Lernförderliche
Leistungsrückmeldung in der
Grundschule“



Katharina Mürdter
Abgeordnete Grundschullehrkraft im
Projekt „Lernförderliche
Leistungsrückmeldung in der
Grundschule“



Was ist das IBBW?

= Institut für Bildungsanalysen Baden-Württemberg



Ziel:

wissenschaftlich fundierte und wirksame Unterstützung von Bildungsprozessen

Beispiele der Aufgaben am IBBW:

- statistische Erhebungen und Auswertungen
- Entwicklung, Begleitung und Evaluation von Programmen



Einordnung der Evaluationsstudie



- Die Schule Ihres Kindes nimmt an der Evaluation des Schulversuchs „Lernförderliche Leistungsrückmeldung in der Grundschule“ teil (kurz LLr).
- Hintergrund zum Schulversuch (SV): Im Rahmen des SV werden verschiedene Maßnahmen umgesetzt, um Leistungsrückmeldungen (verstärkt) lernförderlich zu gestalten.
→ Ziel: optimale Förderung der Schülerinnen und Schüler

Beispiel: keine Vergabe von Noten, sondern alternative Formen der Leistungsrückmeldung

- Das Institut für Bildungsanalysen Baden-Württemberg (IBBW) wurde als unabhängiges Institut mit der Durchführung einer Evaluationsstudie beauftragt.
- Dauer der Evaluationsstudie:
Beginn Schuljahr 2022/2023 bis Ende Schuljahr 2024/2025 (3 Jahre)



Warum eine Evaluationsstudie?



Ziele:

- Vergleich der Entwicklung von Leistung und Motivation der Schülerinnen und Schüler innerhalb und außerhalb des Schulversuchs
 - z.B. „Wie entwickeln sich die Leistungen von Schülerinnen und Schülern, die (verstärkt) individuelle Rückmeldungen zu ihren Leistungen erhalten, im Vergleich zu solchen, die nicht an dem Schulversuch teilnehmen?“
 - z.B. „Inwieweit wirken sich (verstärkte) individuelle Leistungsrückmeldungen auf die Motivation von Schülerinnen und Schülern aus?“
- Ableitung von Hinweisen für die Durchführung des Schulversuchs
 - z. B. „Was trägt zur erfolgreichen Umsetzung des Schulversuchs bei?“
 - z. B. „Wird Unterstützung bei der Umsetzung des Schulversuchs benötigt?“





Wer nimmt an der Evaluation teil?

**Schulversuchs-
gruppe:**
Start in den SV
ab SJ 22/23

**Vergleichs-
gruppe:**
keine Teilnahme
am SV





Wer nimmt an der Evaluation teil?

- Schülerinnen und Schüler, die im Schuljahr 2022/2023 **in Klasse 2** sind (Papierfragebogen)
- deren Eltern (Online-Fragebogen)
- deren Lehrkräfte (Online-Fragebogen)
- die Schulleitungen (Online-Fragebogen)



Wann finden die Befragungen statt und welchen Umfang haben diese?

Schülerinnen und Schüler

- Dauer: ca. 2 Schulstunden während des regulären Unterrichts
- Durchführung der Befragung durch die Lehrkraft
- insgesamt 4 Befragungen in 3 Jahren

Lehrkräfte, Eltern, Schulleitungen

- Dauer: ca. 30 Minuten
- Einladung zur Teilnahme an Online-Befragung z. B. per E-Mail
- 3 Befragungen pro Schuljahr



Beispielaufgaben für den Bereich „Lesen“



Abb. 1: Beispielaufgabe des Wortverständnistests. (Achtung: Keine Originalaufgabe!)

Markiere, was du auf dem Bild sehen kannst!




Abb. 2: Beispielaufgabe des Satzverständnistests. (Achtung: Keine Originalaufgabe!)

Welches Wort passt in den Satz?
Markiere es!



Muss mein Kind/muss ich an der Evaluation teilnehmen?

- Die Teilnahme Ihres Kindes/Ihre Teilnahme an der Studie ist die Voraussetzung für eine gelingende Evaluation des Schulversuchs!
- Die Teilnahme an der Evaluationsstudie ist freiwillig.
- Bei einer Nicht-Teilnahme entstehen Ihrem Kind/Ihnen keinerlei Nachteile.
- Falls Ihr Kind nicht an der Befragung teilnimmt erhält es in der Zwischenzeit andere Aufgaben.



Was passiert mit den Daten meines Kindes/meinen Daten?

- Das IBBW arbeitet streng nach den Richtlinien der DSGVO.
- Das Studie wurde einer unabhängigen Ethik-Kommission vorgelegt.
- Die Daten ihres Kindes/Ihre Daten liegen am IBBW ausschließlich in pseudonymisierter Form vor; das heißt, es sind keine Rückschlüsse auf einzelne Personen möglich → keine Aussagen zu Testleistungen einzelner Kinder möglich!
- Die Daten werden ausschließlich zu den im Informationsanschreiben beschriebenen Forschungs- und Evaluationszwecken ausgewertet.



Welche Vorteile hat mein Kind/habe ich durch die Teilnahme?



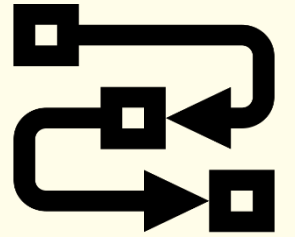
Der Schulversuch bietet die Chance, Unterricht und Leistungserfassung und -rückmeldung neu zu denken.

Ihr Kind und Sie leisten einen wichtigen Beitrag dazu, Erkenntnisse zum Schulversuch abzuleiten!

- Mithilfe der Einschätzung Ihres Kindes/Ihrer Einschätzungen können ...
 - ✓ Bedarfe bei der Ausgestaltung des Schulversuchs ermittelt werden.
 - ✓ Gelingensbedingungen ermittelt werden.
 - ✓ die Lernbedingungen von Schülerinnen und Schülern verbessert werden.



Wie ist der weitere Ablauf?



- Sie erhalten ein Informationsschreiben, Datenschutzhinweise und Einverständniserklärungen (ausgeteilt an Ihr Kind durch die Lehrkraft).
- Sofern Sie der Teilnahme schriftlich zustimmen,
 - findet die erste Befragung Ihres Kindes in KW 41/42/43 statt
 - werden Sie im Oktober/November 2022 per E-Mail zur Online-Befragung eingeladen.



An wen kann ich mich bei Fragen wenden?

- Das Projektteam des IBBW steht Ihnen bei Fragen zur Evaluationsstudie jederzeit zur Verfügung.
- Wenden Sie sich hierzu per E-Mail an Frau Dr. Rutsch unter:

juliane.rutsch@ibbw.kv.bwl.de



Weiterführende Informationen



Ministerium für Kultus, Jugend und Sport
Baden-Württemberg



Institut für Bildungsanalysen
Baden-Württemberg

